

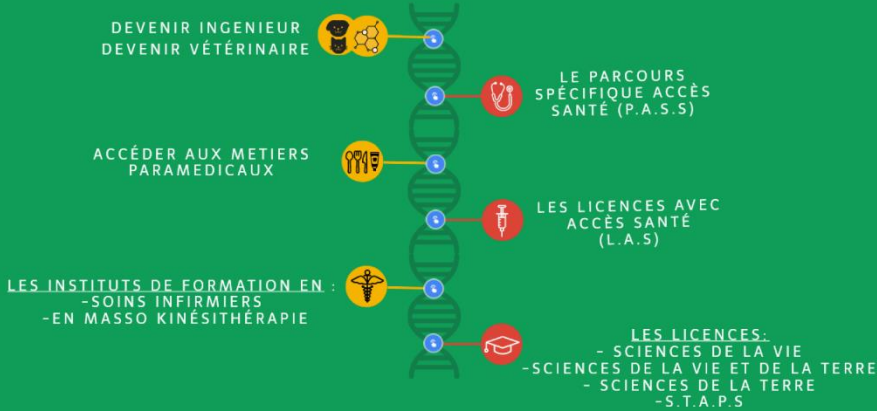


Spécialité Sciences de la Vie et de la Terre - S.V.T.

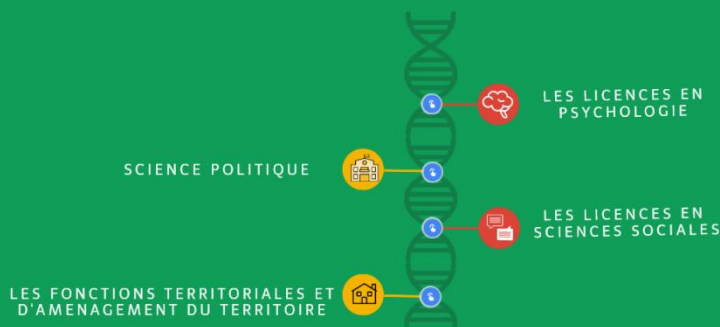
JE CHOISIS LA SPÉCIALITÉ S.V.T
SI J'AIME :



LA SPÉCIALITÉ S.V.T COMBINÉE AVEC LA
SPÉCIALITÉ MATHS ET/OU S.P.C POUR :



LA SPÉCIALITÉ S.V.T COMBINÉE AVEC LA
SPÉCIALITÉ S.E.S ET/OU H.G.G.S.P POUR :

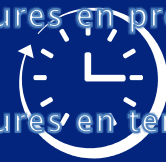


3 grands thèmes

1. La Terre, la vie et l'évolution du vivant
2. Enjeux contemporains de la planète
3. Le corps humain et la santé



4 heures en première



6 heures en terminale





LE PROGRAMME DE PREMIERE

- *Structure du globe terrestre, tectonique des plaques*
- *Développement durable*
- *Cycle cellulaire et divisions cellulaires*
- *Mutations de l'ADN*
- *Expression du patrimoine génétique*
- *Fonctionnement des enzymes*
- *Cancérisation*
- *Système immunitaire*
- *Antibiorésistance*
- *Maladies génétiques*

LE PROGRAMME DE TERMINALE

- *Datation des roches*
- *Génétique*
- *Plantes à fleurs*
- *Domestication des plantes*
- *Climats passés de la Terre*
- *Système nerveux : réflexes et mouvements volontaires*
- *Communication neuronale*
- *Réactions à un stress aigu et stress chronique*
- *Contraction des cellules musculaires*
- *Besoins énergétiques des cellules*
- *Régulation de la glycémie*

ATTENDUS

- Élèves rigoureux et organisés dans leur travail
- Élèves se destinant à des études scientifiques post Bac
- Élèves ayant des facilités dans l'argumentation et la démarche scientifique



QUALITES DEVELOPPEES

- Maîtrise poussée de connaissances scientifiques
- Appropriation de méthodes et raisonnements scientifiques
- Compréhension de phénomènes naturels
- Préparation à l'exercice de responsabilités individuelles et collectives en matière de santé et d'environnement